

A teljes és részleges kivehető fogpótlások mikrobiális kolonizációja

Markovics Emese¹, Dörner Kinga², Birta Orsolya³, Vass Szilvia⁴, Barabás Enikő⁵

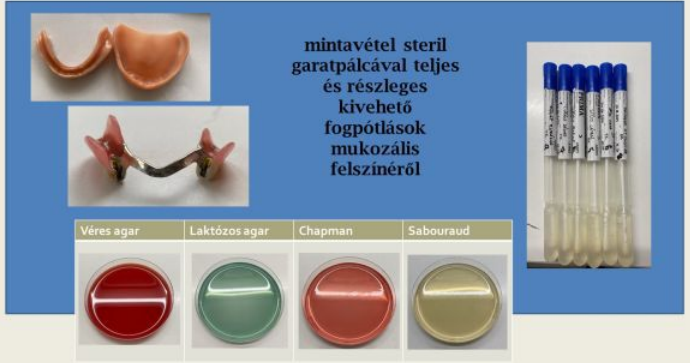
^{1, 2, 3} Kivehető Fogpótlás Tanácsok, ⁴ VI év FOK, ⁵ Mikrobiológia és sejtbioológia tanszék

Marosvásárhelyi „George Emil Palade” Orvosi, Gyógyszerészeti, Tudomány és Technológiai Egyetem

Bevezetés

- Az emberi szájüreg mikroflórája rendkívül gazdag, egészséges körülmények között is több, mint 700 faj van jelen a szintjén
- Egy fogpótlás, legyen az teljes vagy részlegesen kivehető, idegen anyagként van jelen a szervezetben, nem rendelkezik a nyálkahártya felületmegújító tulajdonságaival
- Egy kiterjedt edentáció teljes vagy részleges kivehető pótlással való kezelése a mikroflóra különbözőségében, összetételében is megmutatkozik. A fogak jelenléte maga után vonhatja a szubgingivális anaerob baktériumok megjelenését is
- Minden mikroorganizmusnak bizonyos mennyiségű időre van szüksége a szaporodáshoz, kolonizációhoz

Anyag és módszer

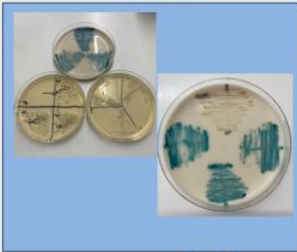


- Kenetek leoltása laboratóriumban, 4 féle táptalajra
- Inkubálás 37 °C-on 24 h-ig, Sabouraud táptalaj esetében 48 h-ig

Eredmények

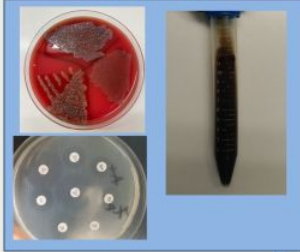
-kifejlődött telepek kiértékelése, mikrobák típusának meghatározása specifikus tesztekkel és továbbítottással különböző szelektív táptalajokra

Candida



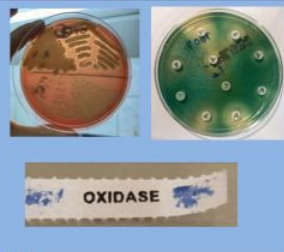
E. coli

Enterococcus



Proteus

Pseudomonas



Klebsiella



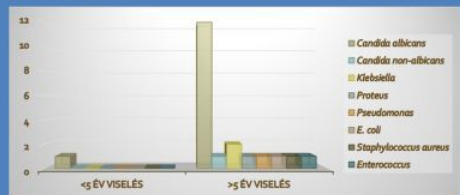
Staphylococcus



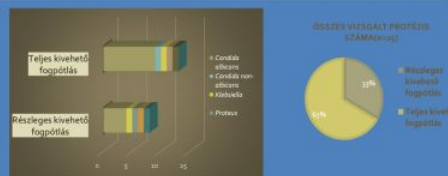
- Candidánál: Candiselect táptalaj
- Enterococcusnál: ABE táptalaj és antibiogram
- Pseudomonasnál: oxidáz teszt és antibiogram
- Klebsiellánál: biokémiai vizsgálat és antibiogram
- Proteusnál: biokémiai vizsgálat
- E. colinnál: oxidáz teszt és biokémiai vizsgálat
- Staphylococcusnál: antibiogram és meticillin teszt

25 leoltást végeztünk, 8 részleges és 17 teljes kivehető fogpótlásról, viselési idő és a fogpótlás típusa szerint csoportosítva a mintákat

	Candida albicans	Candida non-albicans	Klebsiella spp.	Proteus spp.	Pseudomonas spp.	E. coli	Staphylococcus aureus	Enterococcus spp.
Viselési idő: <5 év	1							
Viselési idő: >5 év	12	1	2	1	1	1	1	1



	Candida albicans	Candida non-albicans	Klebsiella spp.	Proteus spp.	Pseudo monas spp.	Staphylococcus aureus	E. coli	Enterococcus spp.
Részleges kivehető fogpótlás	4		1	1	1			
Teljes kivehető fogpótlás	9	1	1			1	1	1



a viselési idő befolyásolja a protézisek kolonizációját

azon pótlások, amelyek több, mint 5 éve viselve voltak, jelentősen gazdagabb mikrobiális flórával rendelkeztek

a Candida albicans számottevően jelen van a hosszabb ideje viselt fogpótlások felületén

Protézisztisztító tabletták alkalmazása után történt leoltások esetén a Candida albicanson kívül az addig a pótlásokon meglepedett bakteriális már nem volt kimutatható

Mikroorganizmusok a kivehető fogpótlásokon: A kivehető fogpótlásokon a mikroorganizmusok jelenléte a szájüregben a fogpótlás elhelyezkedésétől függően változik. A kivehető fogpótlásokon a mikroorganizmusok jelenléte a szájüregben a fogpótlás elhelyezkedésétől függően változik. A kivehető fogpótlásokon a mikroorganizmusok jelenléte a szájüregben a fogpótlás elhelyezkedésétől függően változik.